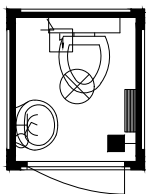


Sanitärcontainer

Optimale Sanitäranlage für Baustellen, Events oder Wohnungssanierungen.
Sonstige Ausführung gemäss unserer technischen Beschreibung, welche wir Ihnen auf Wunsch gerne zusenden.

Sanitärcontainer Typ 5' SA1

1 400 x 1 200 x 2 500 mm (LxBxH)

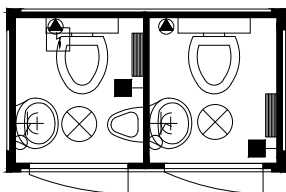


1 WC, 1 Waschbecken, 1 Boiler 5 l, 1 E-Heizung, 1 Lampe

Ab 1 Mt. – 5 Mt.	280.– pro Mt.
Ab 6 Mt. – 11 Mt.	200.– pro Mt.
Ab 12 Mt.	150.– pro Mt.

Sanitärcontainer Typ 8' SA2

1 400 x 2 400 x 2 500 mm (LxBxH)

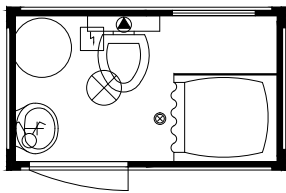


2 WC's, 2 Waschbecken, 1 Urinal, 1 Boiler 5 l,
2 E-Heizungen, 2 Lampen

Ab 1 Mt. – 5 Mt.	400.– pro Mt.
Ab 6 Mt. – 11 Mt.	320.– pro Mt.
Ab 12 Mt.	280.– pro Mt.

WC- & Duschcontainer Typ 8' SA3

1 400 x 2 400 x 2 500 mm (LxBxH)

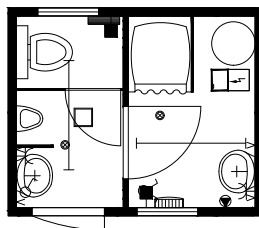


1 WC, 1 Waschbecken, 1 Duschkabine,
1 Boiler 80 l, 1 E-Heizung, 1 Lampe

Ab 1 Mt. – 5 Mt.	450.– pro Mt.
Ab 6 Mt. – 11 Mt.	350.– pro Mt.
Ab 12 Mt.	300.– pro Mt.

Sanitärcontainer Typ 10' SA4

2 991 x 2 435 x 2 591 mm (LxBxH)

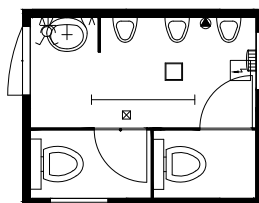


1 WC, 2 Waschbecken, 1 Urinal, 1 Duschkabine, 1 Boiler 80 l,
2 E-Heizungen, 2 Lampen

Ab 1 Mt. – 5 Mt.	450.– pro Mt.
Ab 6 Mt. – 11 Mt.	380.– pro Mt.
Ab 12 Mt.	300.– pro Mt.

Sanitärcontainer Typ 10' SA5

2 991 x 2 435 x 2 591 mm (LxBxH)

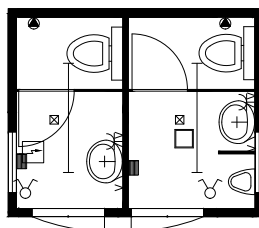


2 WC's, 1 Waschbecken, 3 Urinale, 1 Boiler 5 l, 1 E-Heizung, 1 Lampe

Ab 1 Mt. – 5 Mt.	450.– pro Mt.
Ab 6 Mt. – 11 Mt.	380.– pro Mt.
Ab 12 Mt.	300.– pro Mt.

Sanitärcontainer Typ 10' SA6

2 991 x 2 435 x 2 591 mm (LxBxH)

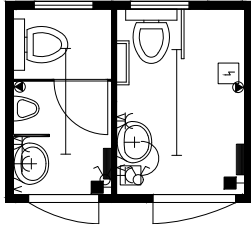


2 WC's, 1 Waschbecken, 1 Urinal, 2 Boiler 5 l,
2 E-Heizungen, 2 Lampen

Ab 1 Mt. – 5 Mt.	450.– pro Mt.
Ab 6 Mt. – 11 Mt.	380.– pro Mt.
Ab 12 Mt.	300.– pro Mt.

Sanitärcontainer Typ 10' SA7

2 991 x 2 435 x 2 591 mm (LxBxH)

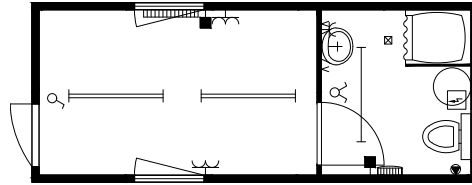


1 WC Standard, 1 IV-WC, 2 Waschbecken, 1 Urinal, 2 Boiler 5 l, 2 E-Heizungen, 2 Lampen

Ab 1 Mt. – 5 Mt.	450.– pro Mt.
Ab 6 Mt. – 11 Mt.	380.– pro Mt.
Ab 12 Mt.	300.– pro Mt.

Sanitärcontainer Typ 20' SA12

6 055 x 2 435 x 2 591 mm (LxBxH)

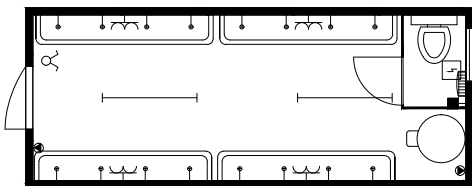


1 WC, 1 Waschbecken, 1 Duschkabine, 1 Boiler 80 l, 2 E-Heizungen, 2 Lampen

Ab 1 Mt. – 5 Mt.	600.– pro Mt.
Ab 6 Mt. – 11 Mt.	500.– pro Mt.
Ab 12 Mt.	450.– pro Mt.

Sanitärcontainer Typ 20' SA10

6 055 x 2 435 x 2 591 mm (LxBxH)

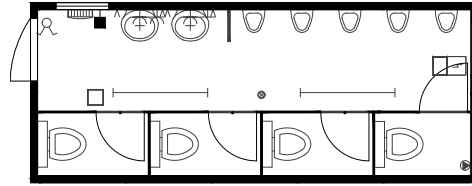


1 WC, 4 Inox-Waschrinnen mit 16 Wasserhähne, 1 Boiler 300 l, 1 E-Heizung, 2 Lampen

Ab 1 Mt. – 5 Mt.	700.– pro Mt.
Ab 6 Mt. – 11 Mt.	580.– pro Mt.
Ab 12 Mt.	500.– pro Mt.

Sanitärcontainer Typ 20' SA13

6 055 x 2 435 x 2 591 mm (LxBxH)

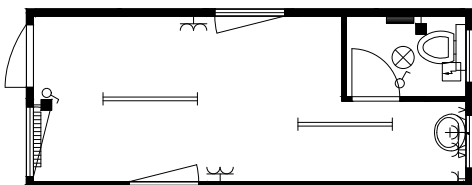


4 WC's, 2 Waschbecken, 5 Urinale, 2 Boiler 5 l, 1 E-Heizung, 2 Lampen

Ab 1 Mt. – 5 Mt.	700.– pro Mt.
Ab 6 Mt. – 11 Mt.	580.– pro Mt.
Ab 12 Mt.	500.– pro Mt.

Sanitärcontainer Typ 20' SA11

6 055 x 2 435 x 2 591 mm (LxBxH)

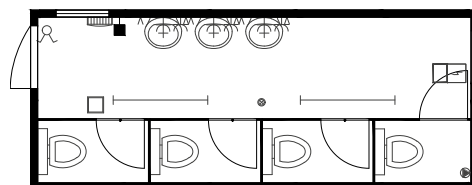


1 WC, 1 Waschbecken, 1 Boiler 5 l, 2 E-Heizungen, 3 Lampen

Ab 1 Mt. – 5 Mt.	550.– pro Mt.
Ab 6 Mt. – 11 Mt.	450.– pro Mt.
Ab 12 Mt.	400.– pro Mt.

Sanitärcontainer Typ 20' SA14

6 055 x 2 435 x 2 591 mm (LxBxH)

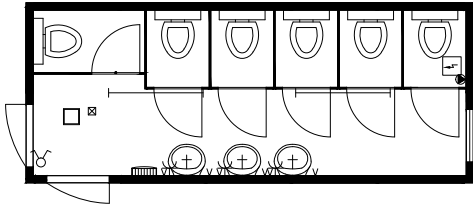


4 WC's, 3 Waschbecken, 3 Boiler 5 l, 1 E-Heizung, 2 Lampen

Ab 1 Mt. – 5 Mt.	600.– pro Mt.
Ab 6 Mt. – 11 Mt.	500.– pro Mt.
Ab 12 Mt.	400.– pro Mt.

Sanitärcontainer Typ 20' SA15

6 055 x 2 435 x 2 591 mm (LxBxH)

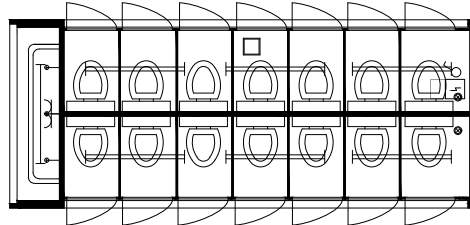


6 WC's, 3 Waschbecken, 3 Boiler 5 l, 1 E-Heizung, 2 Lampen

Ab 1 Mt. – 5 Mt.	700.– pro Mt.
Ab 6 Mt. – 11 Mt.	550.– pro Mt.
Ab 12 Mt.	480.– pro Mt.

Sanitärcontainer Typ 20' SA18

6 055 x 2 435 x 2 591 mm (LxBxH)

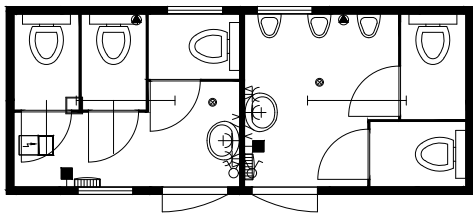


14 WC's, 1 Inox-Waschrinne mit 3 Wasserhähne, 6 Lampen, ohne Heizung bei Minus-Temperaturen nicht geeignet

Ab 1 Mt. – 5 Mt.	1 400.– pro Mt.
Ab 6 Mt. – 11 Mt.	1 200.– pro Mt.
Ab 12 Mt.	1 000.– pro Mt.

Sanitärcontainer Typ 20' SA16

6 055 x 2 435 x 2 591 mm (LxBxH)

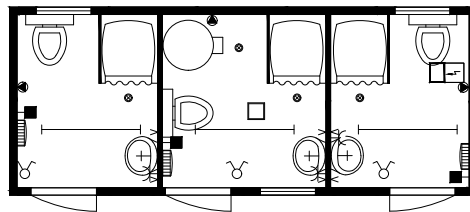


5 WC's, 2 Waschbecken, 3 Urinale, 2 Boiler 5 l, 2 E-Heizung, 2 Lampen

Ab 1 Mt. – 5 Mt.	700.– pro Mt.
Ab 6 Mt. – 11 Mt.	550.– pro Mt.
Ab 12 Mt.	450.– pro Mt.

Duschcontainer Typ 20' SA19

6 055 x 2 435 x 2 591 mm (LxBxH)

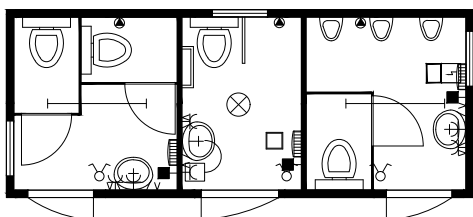


3 WC's, 3 Waschbecken, 3 Duschkabinen, 1 Boiler 300 l, 3 E-Heizungen, 3 Lampen

Ab 1 Mt. – 5 Mt.	800.– pro Mt.
Ab 6 Mt. – 11 Mt.	700.– pro Mt.
Ab 12 Mt.	550.– pro Mt.

Sanitärcontainer Typ 20' SA17

6 055 x 2 435 x 2 591 mm (LxBxH)

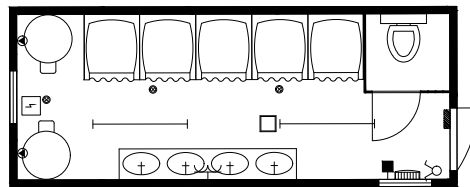


3 WC's Standard, 1 IV-WC, 3 Waschbecken, 3 Urinale, 3 Boiler 5 l, 3 E-Heizung, 3 Lampen

Ab 1 Mt. – 5 Mt.	700.– pro Mt.
Ab 6 Mt. – 11 Mt.	550.– pro Mt.
Ab 12 Mt.	450.– pro Mt.

Duschcontainer Typ 20' SA20

6 518 x 2 435 x 2 591 mm (LxBxH)



1 WC, 4 Waschbecken, 5 Duschkabinen, 2 Boiler 300 l, 1 E-Heizungen, 2 Lampen

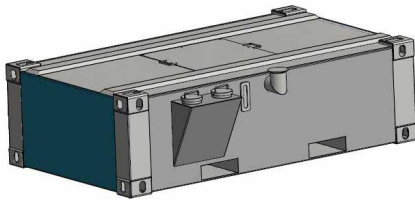
Ab 1 Mt. – 5 Mt.	800.– pro Mt.
Ab 6 Mt. – 11 Mt.	700.– pro Mt.
Ab 12 Mt.	550.– pro Mt.

Fäkalientanks

Haben Sie keinen direkten Anschluss zur Kanalisation, dann haben wir die perfekte Lösung für Sie!

Fäkalientank Typ 8'

1 480 x 2 410 x 700 mm (LxBxH)

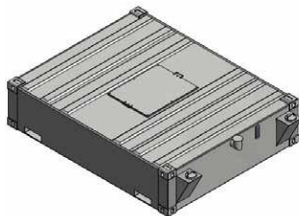


Gewicht ca. 700 kg, Inhalt 2 100 Liter

Ab 1 Mt. – 5 Mt.	280.– pro Mt.
Ab 6 Mt. – 11 Mt.	180.– pro Mt.
Ab 12 Mt.	130.– pro Mt.

Fäkalientank Typ 10'

3 220 x 2 438 x 700 mm (LxBxH)



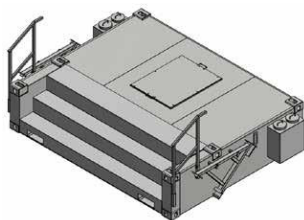
Gewicht ca. 700 kg, Inhalt 3 500 Liter

Ab 1 Mt. – 5 Mt.	300.– pro Mt.
Ab 6 Mt. – 11 Mt.	200.– pro Mt.
Ab 12 Mt.	150.– pro Mt.

Typ 10' mit Treppenaufstieg

3 450 x 2 438 x 700 mm (LxBxH)

Gewicht ca. 850 kg, Inhalt 3 000 Liter



Ab 1 Mt. – 5 Mt.	350.– pro Mt.
Ab 6 Mt. – 11 Mt.	250.– pro Mt.
Ab 12 Mt.	200.– pro Mt.

Entleerung des Fäkalientanks während dem Betrieb und vor dem Rücktransport bauseits durch den Kunde zu organisieren!

Treppentritte mit Podest zu Fäkalientank

2 060 x 1 180 x 580-780 mm (LxBxH)



Ab 1 Mt. – 5 Mt.	90.– pro Mt.
Ab 6 Mt. – 11 Mt.	70.– pro Mt.
Ab 12 Mt.	50.– pro Mt.

Fäkalientank Typ 20'

6 288 x 2 438 x 700 mm (LxBxH)

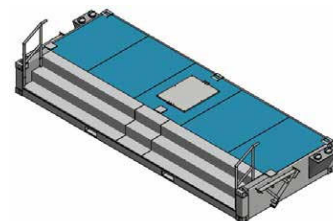


Gewicht ca. 1 100 kg, Inhalt 8 000 Liter

Ab 1 Mt. – 5 Mt.	400.– pro Mt.
Ab 6 Mt. – 11 Mt.	300.– pro Mt.
Ab 12 Mt.	250.– pro Mt.

Fäkalientank mit Treppenaufstieg Typ 20'

6 518 x 2 438 x 700 mm (LxBxH)



inkl. 3 Treppentritte & Geländer, Gewicht ca. 1 250 kg, Inhalt 7 000 Liter

Ab 1 Mt. – 5 Mt.	500.– pro Mt.
Ab 6 Mt. – 11 Mt.	350.– pro Mt.
Ab 12 Mt.	300.– pro Mt.